

『水と緑のまち』東久留米に誕生！！

サービス付き高齢者向け住宅


 レイ・ストーリーア滝山



〒203-0033

住所：東久留米市滝山7丁目17番13号

入居のご相談・お問い合わせ先

 0120-732-188

受付時間：10時～17時（土日祝日も受付けます）

TEL 042-479-1211

FAX 042-471-1277

まえじ こいずみ まつさき
担当：前地・小泉・松崎

平成26年7月オープン <http://www.lei-storia.jp/takiyama/>

レイ・ストーリーア

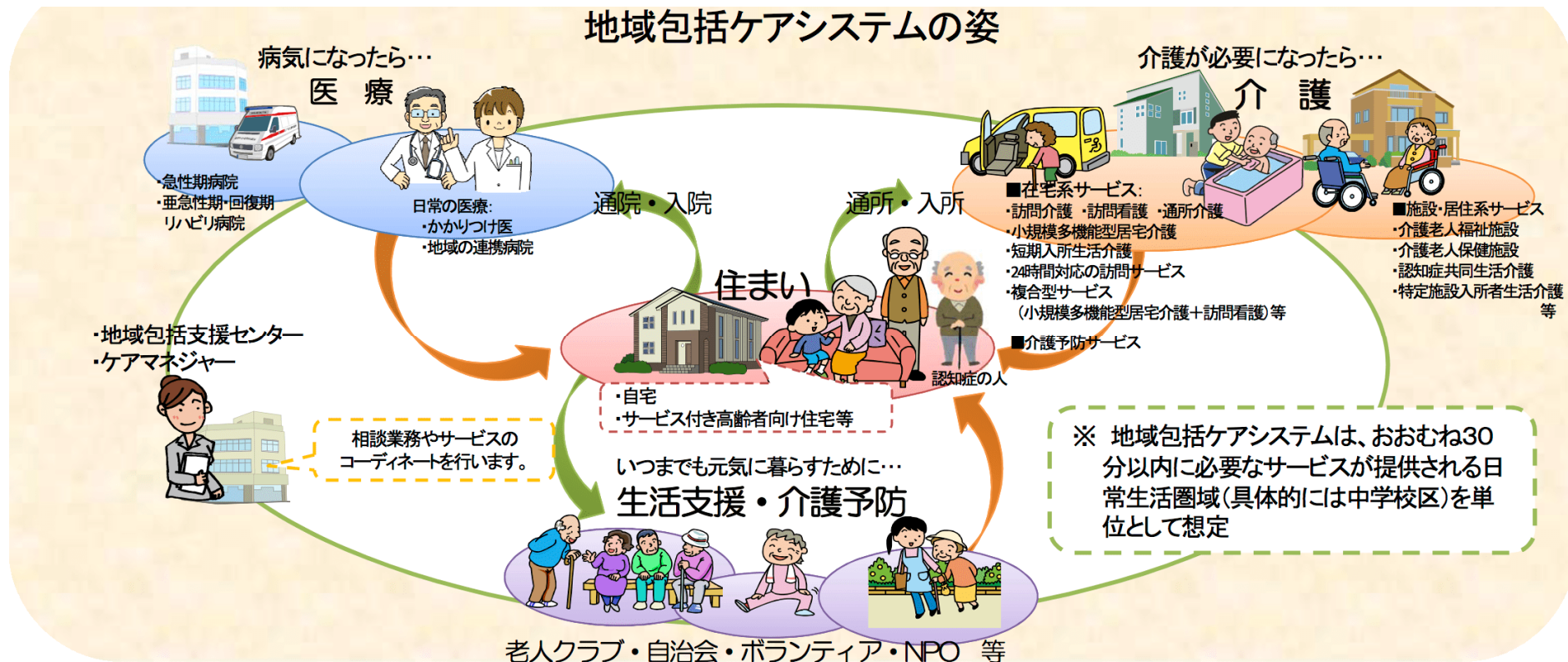
検索

レイ・ストーリーア滝山は、地域と連携したサービス付き高齢者向け住宅です。

サービスの利用限度額(1カ月)

要介護度	利用限度額(1カ月)	自己負担(1割)
要支援 1	4万9700円程度	4970円程度
要支援 2	10万4000円程度	1万 400円程度
要介護 1	16万5800円程度	1万6580円程度
要介護 2	19万4800円程度	1万9480円程度
要介護 3	26万7500円程度	2万6750円程度
要介護 4	30万6000円程度	3万 600円程度
要介護 5	35万8300円程度	3万5830円程度

地域包括ケアシステムの姿



※当住宅では、入居者様のご希望によりサービス事業者を自由に選択することが出来ます。
 ※住み慣れた町で必要なサービスを受けながら自由に暮らし続けることが出来ます。

住宅概要



建物概要

レイ・ストーリーア滝山

住所

東京都東久留米市滝山7丁目17番13号

事業主体

日建リース工業株式会社

土地に関する権利

所有権

建物に関する権利

所有権

施工会社

東急建設株式会社

敷地面積

1,532.28 m²(463.51坪)

延床面積

2,944.58 m²(890.73坪)

うち有料老人ホーム分

710.53 m²(214.92坪)

構造

鉄筋コンクリート造5階建て

住戸数&居室面積

5F	サービス付き高齢者向け住宅 レイ・ストーリーア滝山(45戸)
4F	
3F	
2F	ピアホームかがやき(20戸)
1F	事務所・食堂 * ホームヘルプかがやき東久留米 * ケアプランかがやき東久留米

「構造体は、剛性が高く耐火性に優れている鉄筋コンクリート造を採用し、現行耐震基準に則って、大地震に対して建物は倒壊せず人命の安全確保が図られる事を目標に構造設計を行いました。」
(株)横河建築設計事務所

1Fレイアウト

(食堂・訪問介護/居宅介護支援事業所など)



1F 食堂



1F カフェテラス



玄関



3F ラウンジ



エントランス



1F 共同浴室

3・4F 単身住戸タイプ(38戸)

5F 夫婦住戸タイプ(7戸)



(3・4F 18m²居室イメージ図)



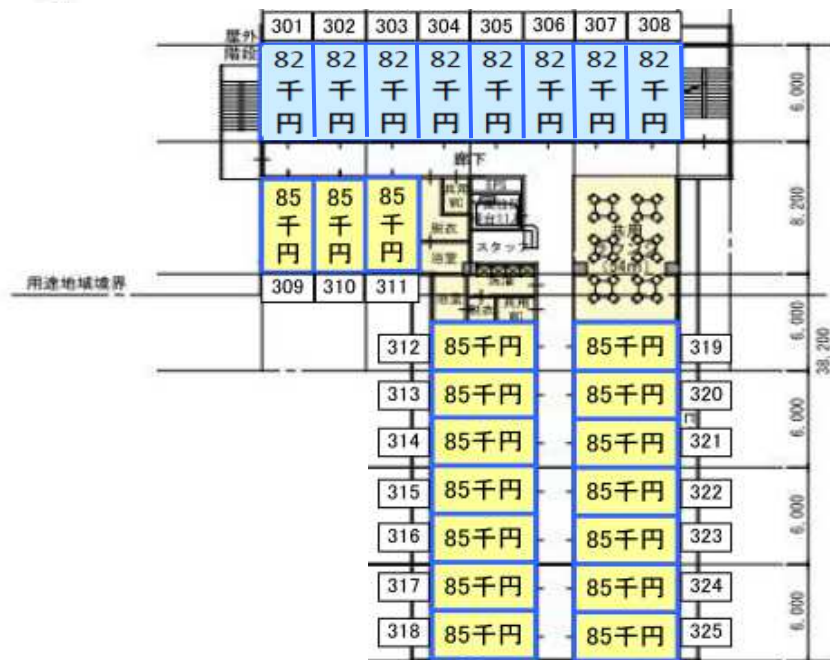
(5F 36m²居室イメージ図)

方角 & 家賃

单身居室 3F(25室)・4F(13室)



道路



3F

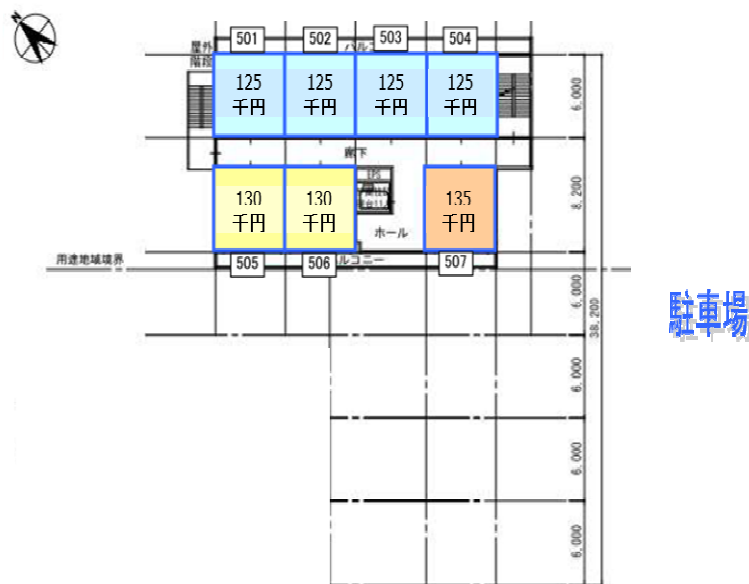


4F

方角 & 家賃

夫婦居室 5F(7室)

※単身者の入居も可能です！



5F

- 『共用設備』
冷暖房完備、エレベーター1機、
個浴室(3) * 機械浴室(1)含む 共同浴室(1)
脱衣室(床暖房月) 洗濯機・乾燥機(4組)
食堂(1F) カフェエリア(1F) 屋上庭園(4F)
来客者専用駐車場、入居者用駐輪場
オートロックシステム、緊急通報装置
- 『居室設備(18㎡タイプ) 3.4F』
洗面、温水洗浄暖房便座付きトイレ、緊急通報装置、
収納、多目的戸棚、固定電話設置可能、エアコン、
TVモニター付きインターホン、スプリンクラー
- 『居室設備(36㎡タイプ) 5F』
洗面、浴室、ミニキッチン、洗濯機スペース
温水洗浄暖房便座付きトイレ、緊急通報装置、
収納、多目的戸棚、固定電話設置可能、エアコン、
TVモニター付きインターホン、スプリンクラー

価格表

単身居室月額193,800円～

居室 No.	専用床 面積(m ²)	① 家賃	② 共益費	③生活支援 サービス費(10%税込)	①～③計	④※ 水道代	⑤※食事 (8%税込)	その他		合計				
								⑥電気※	⑦オプション					
301～308	18.11	82,000	20,000	39,600	141,600	2,200	50,000	検 針	希 望 に よ り	193,800				
309～325	18.11	85,000			144,600					196,800				
401～408	18.11	88,000			147,600					199,800				
409～411					125,000					30,000	49,500	個別	100,000	304,500
413														204,500
412	18.05	130,000	209,500	314,500										
501	35.40	135,000	214,500											
502	35.36													
503	35.57													
504														
505	35.77													
506	35.44													
507														

※④ 5Fは水道は、水道局との個別契約により各自料金をお支払いいただきます。

※⑤ 朝食486円・昼食648円・夕食594円 1日1,728円(税込)

◆軽減税率適用の為消費税は8%となります。

1か月の食費は50,000円を上限とし、超過分はお値引きいたします。

(例:3食を31日喫食で53,568円 ⇒ 最大3,568円のお値引き)

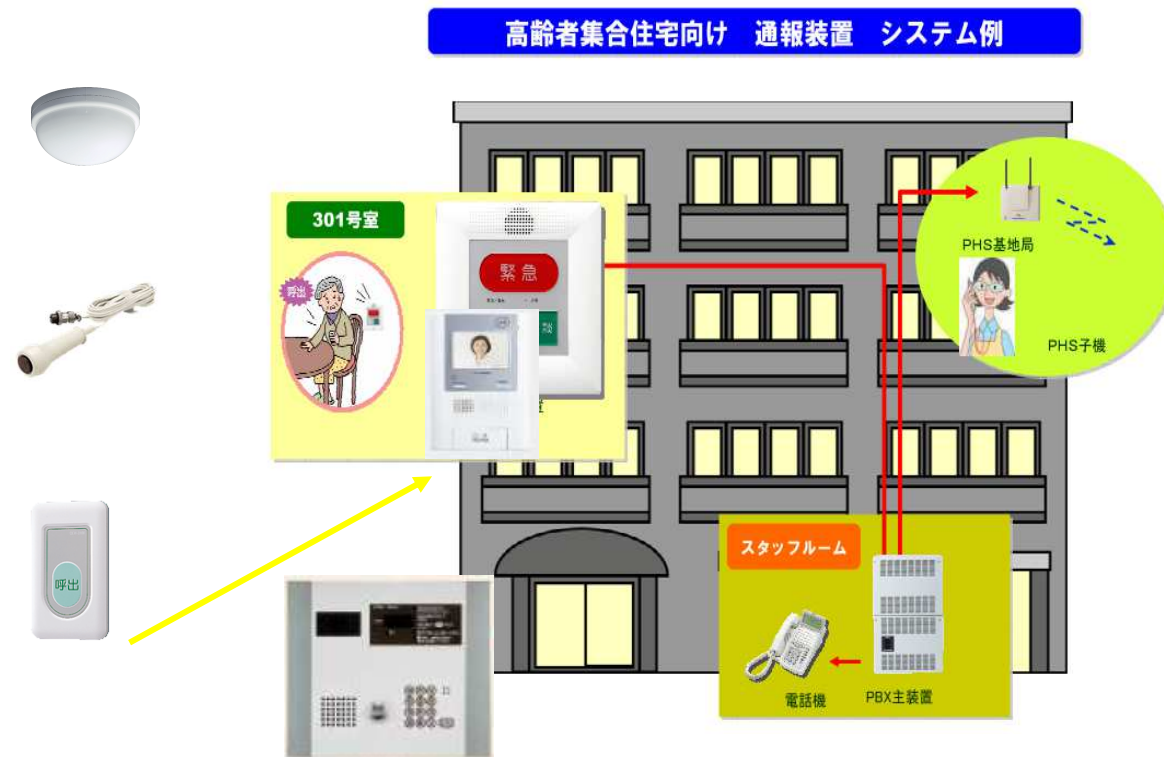
※⑥ 毎月月末に当住宅で個別検針にてご請求 (35円/kWh)

- ◆その他
- 入居時に敷金として①家賃の3か月分が必要となります。(礼金・入居一時金は必要ありません)
 - 火災保険は加入必須です。(2年間で8,000円)
 - 生活費、医療費、介護費等は別途必要となります。

※居室だけでなく、皆様が利用する共用施設にも設置しております。

防犯対策 & 緊急時対応(24時間365日)

※24時間体制でスタッフが常駐。





ケアの専門家による

状況把握及び生活相談サービスの内容

- 日常生活上の相談、医療・介護・食事等の各関係への指示・伝達・依頼
- 見廻り、緊急時対応(24時間365日)
- アクティビティサービスの企画・運営
- 居室内の電灯管・球の交換、家具移動
- その他お困り事解決サービス(概ね10分以内無料)
- フロントサービス
(宅配便・郵便物預かり・来訪者への対応)
- 生活支援オプションサービス(有償)
(夜間定期ケア23時・安否確認など)

※食事は、オーダー制。喫食は入居者様の自由選択となります。

お食事について



※軽減税率適用の為、消費税は8%です。


- 食事は、提携会社 真栄総業株式会社より提供いたします。
厨房にて、最終調理(味付け・盛付け等)を行い、食堂で喫食される方は、配膳・下膳も厨房スタッフにて行います。
諸事情により、居室で喫食される場合は、住宅スタッフが配膳・下膳を行います。(* 100円/日)
- 朝食:486円 昼食:648円 夕食594円 1日3食 1,728円(税込)
オーダー制で喫食分を翌月にまとめてお支払いいただきます。
※1か月の食費は50,000円を上限とし、超過分は値引きとします。
(例:1日3食 31日分喫食 53,568円 ⇒ 50,000円(税込))
- 食事の時間帯は概ね以下の通りです。食事時は混雑が予想されますので、ご都合の良いお時間帯にお越し下さい。
朝)7:30~9:00 昼)12:00~13:30 夜)17:30~19:00
- お体の状態に応じ、お粥や刻み食、ミキサー食等への変更も行います。
- 食事介助や見守りが必要な方は、訪問介護等のサービスをご利用頂けます。

※参加費無料！！（自由参加です）

週間イベントと季節のイベント開催

（買い物レストラン・演奏会・クリスマス会等）

週間イベント

月 * 作って楽しい 折紙教室 
午前10時30分から

火 * 心も体もすっきり 
みんなでカラオケ

水 * 懐かしの 映画上映会 

金 * 元気いっぱい！体操教室 

土 * お茶をしながらほっこりタイム 
第2・第4土曜日

折紙教室以外は、午後2時30から
お待ちしております～！

滝山 すみれ会

脳トレ教室開催！

地域の皆さんと一緒に、ドリルを使った簡単な読み書き計算で、脳の活性化をしませんか。

会場 レイ・ストーリー滝山 食堂

日程 第1・第3^{第5}土曜日

10:00～11:00

持ち物 筆記用具 

アクセス

- ・西武池袋線 東久留米駅よりバス11分「団地センター」 降車後徒歩10分
- ・西武新宿線 花小金井駅よりバス10分「団地センター」 降車後徒歩10分

周辺環境

※ 自然に囲まれた環境



1 NICEクリーニング
徒歩1分



2 サンドラッグ
徒歩2分



3 すき家
徒歩2分



4 山田うどん
徒歩3分



5 ビッグ・エー
徒歩2分



6 白山公園
徒歩2分



7 バーミヤン
徒歩4分



8 滝山公園
徒歩10分



9 滝山病院
徒歩12分

